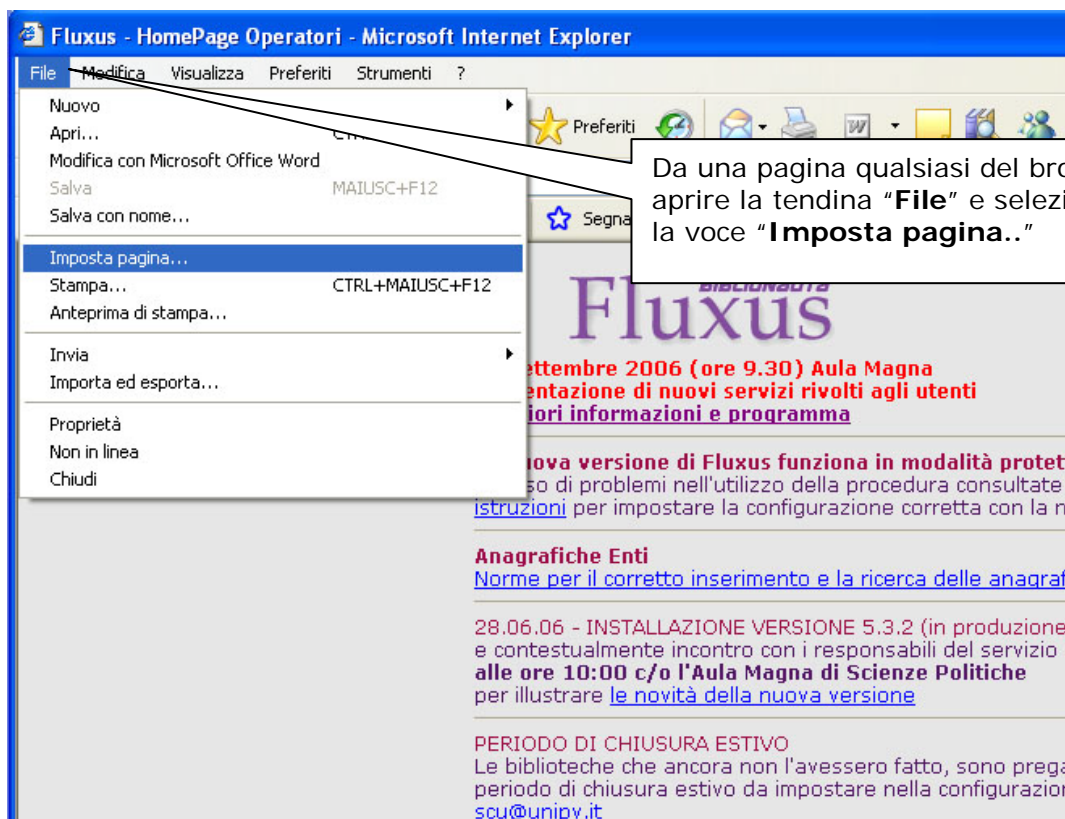


## Configurazione dei margini per la stampa del modulo utente Fluxus

La configurazione delle impostazioni di stampa deve essere effettuata su ogni PC che effettua la stampa del modulo utente.

- Aprire il browser Internet Explorer e dal menù **File** scegliere la voce **Imposta pagina...**



- Verificare le impostazioni e se necessario variarle come segue:

